

## I. Allround\_Bürokräft in Teilzeit gesucht

Eintrittsdatum:schnellstmöglich

Arbeitszeit:Teilzeit

Vertragsart:Festanstellung

Anzeige vom:04.01.2010

Referenznummer:JS-5705

### **Beschreibung des Unternehmens**

Wir verwalten Miet- und Wohneigentumsanlagen in Berlin und Umgebung.  
Allround-Bürokräft in Teilzeit gesucht

### **Ihr Tätigkeitsfeld / Ihr Profil**

Wir suchen zur Verstärkung unseres Teams der Immobilienverwaltung eine engagierte Bürokräft, vorrangig für Sekretariatsarbeiten wie Telefonbetreuung und Schriftverkehr, zunächst in Teilzeit (20 Stunden pro Woche). Eine Ausweitung des Aufgabenbereichs und der Arbeitszeit sind mittelfristig geplant. Wir setzen einen sicheren Umgang mit dem PC und dem Office-Paket voraus.

Ihre Bewerbungen, unbedingt mit einem Vermerk über Ihre Gehaltsvorstellung, senden Sie bitte per E-Mail an [Treptau-TKS.Berlin@t-online.de](mailto:Treptau-TKS.Berlin@t-online.de) .

### **Einsatzort(e)**

12169 Berlin Sembritzkistraße 26

### **Kontaktadresse**

E-Mail: [Treptau-TKS.Berlin@t-online.de](mailto:Treptau-TKS.Berlin@t-online.de)

Bitte beziehen Sie sich auf JobScout24 - JS-5705 und den Job-Titel

## II. Wiener Linien auf Schnee und Eis vorbereitet



Die Wiener Linien betreuen im Winterdienst 1.095 Straßenbahn-Haltestellen und 422 Straßenbahn-Gleiskilometer, 214 U-Bahn-Gleiskilometer weiters 1.119 Straßenbahnweichen und 561 U-Bahnweichen, 95 U-Bahn-Stationen und fast 3.000 Bus-Haltestellen.

Je nach Wettersituation können bis zu 360 Mitarbeiter der Wiener Linien zur Sicherheit der Fahrgäste im Einsatz sein. Diese werden auf den Schienen durch 42 Triebwagen mit Schneepflug unterstützt.

Zur Räumung der Haltestellen, U-Bahnstationen und der Zugangsbereiche stehen 16 Groß-LKW mit Schneepflug sowie mehr als 50 für den Winterdienst speziell ausgerüstete Fahrzeuge, wie z.B. Kehrmaschinen und Schneelader zur Verfügung. Darüber hinaus stehen im Winterdienst auch Vertragsfirmen bereit.

**Bei starkem Schneefall werden zusätzliche Schneearbeiter aufgenommen. Ob Bedarf besteht, erfährt man unter der Telefonnummer 7909/71081.**

### **Aufnahmestellen:**

- Wien 3, Erdbergstraße gegenüber 210
- Wien 10, Bahnhof Favoriten (Eingang Erlachgasse)

Hier gibt es Schaufeln, Schuber und Warnwesten sowie – am Ende des Einsatzes – die entsprechende Bezahlung. Stundenlohn am Tag: € 5,74 (Aufnahme 6.00 Uhr, Arbeitszeit 7.00 – 15 Uhr), Stundenlohn bei Nacht: € 6,60 (Aufnahme 19.00 Uhr, Arbeitszeit 22.00 – 6.00 Uhr). Bei der Anmeldung werden Lichtbildausweis, Sozialversicherungsnummer und Meldezettel benötigt. Mitzubringen sind festes Schuhwerk und eine der Jahreszeit entsprechende Arbeitsbekleidung.

### **Schneetelefon**

Da es trotz bester Organisation vorkommen kann, dass der eine oder andere Schneehaufen nicht gleich bemerkt wird oder es in einer Haltestelle trotz Streuung noch rutschig ist, haben die Wiener Linien den Winter über eine eigene Servicenummer eingerichtet.

Unter der Nummer (01) 7909/108 stehen Mitarbeiterinnen und Mitarbeiter der Wiener Linien für Anfragen zum Thema Winterdienst zur Verfügung.

## **III. DDSG Blue Danube Geschäftsbedingungen**

### **ALLGEMEINE BEDINGUNGEN**

Es gelten die Beförderungsbedingungen der DDSG Blue Danube Schifffahrt GmbH. Für folgende Produkte gelten die Geschäftsbedingungen der jeweiligen Betreiber, welche wir auf Wunsch gerne aushändigen: Twin City Liner Bratislava, Tragflügelboot Budapest, Donaukreuzfahrten, Passau-Fahrten, Hotelreservierungen.

**Hunde:** Linienfahrten Inland und Themenschifffahrten: Maulkorb und Leine erforderlich. Twin City Liner Bratislava: Maulkorb, Leine sowie internationalem Impfpass mit vorgeschriebener Tollwutimpfung.

**Fahrräder:** Linienfahrten Wien, Themenfahrten: Kein Fahrradtransport möglich.

**Nicht in Anspruch genommene Leistungen können nicht rückerstattet werden.**

Die DDSG Blue Danube tritt bei folgenden Produkten als Vermittler auf: Diverse Kombitickets, diverse Themenfahrten, diverse Hotels (Wien, Bratislava, Budapest), Stadtrundfahrten, Linienfahrten International (Twin City Liner Bratislava, Tragflügelboot Budapest), Sonderfahrten International (Wien-Passau-Wien MS Kaiserin Elisabeth, Donaukreuzfahrten).

#### **Einreise in Schengen-Staaten (Slowakei, Ungarn):**

Bei der Einreise in einen Schengen-Staat erfolgt derzeit keine Personenkontrolle, jedoch ist **zwingend** ein gültiges Reisedokument (= Reisepass oder Personalausweis) mitzuführen. Eine rechtswidrige Ein- und Ausreise, d.h. ohne Mitführen eines gültigen Reisepasses oder Personalausweises, stellt eine Verwaltungsübertretung nach österreichischem Recht dar.

**Reisenden ohne gültigem Reisedokument wird der Transport verweigert.** Informationen über die Einreisebedingungen beim jeweiligen Konsulat.

## IV. Gästehaus Bergfrieden

Unser Haus und wir



Susanne, Andrea, Margot Stückl, Erna und Xari Jais  
(von links)

### Herzlich Willkommen im Gästehaus Bergfrieden!

Als [Naturgastgeber](#) haben wir uns der Philosophie verschrieben, Ihnen an den wertvollsten Tagen des Jahres Bad Bayersoien, unseren See und die Ammergauer Alpen mit all den Schätzen der Natur näher zu bringen.

Mit überliefertem Wissen unserer Vorfahren und reinsten [regionalen Produkten](#), erleben Sie bei uns Wellness in einfachster und natürlichster Form. Dem eigenen Körper Gutes tun, denn nur wer gesund ist und sich wohl fühlt, kann auch genießen.

**Bayerische Gastlichkeit:**  
Überzeugend und ehrlich

**Familiär geführt:**  
Wir nehmen uns Zeit und machen Gäste zu Freunden

**Regionale Verwurzelung:**  
Einbindung heimischer  
Qualitätsprodukte

**Aktiv- und  
Unterhaltungsprogramm:**  
[☞ Saisonal-, anlaß- und  
themenbezogen im Herzen der  
Region](#)

Entspannen Sie in ruhiger und sonniger Lage mit Blick auf die Berge.

Die gemütliche Atmosphäre unseres Hauses ist die beste Voraussetzung für erholsame Urlaubs- und Kurtage. Kurbäder in unmittelbarer Nähe.

Wir freuen uns schon auf Ihr Kommen!

*Familie Stückl & Jais*

## Aktuelles - Unsere Preise

**Wir haben ab 06. Januar 2010 wieder unsere Schnäppchen-Wochen:**

**7 Tage wohnen- 6 Tage bezahlen oder 14 Tage wohnen- 12 Tage bezahlen!**

**In sonniger und ruhiger Lage bieten wir Ihnen \*\*\*Einzel- und Doppelzimmer sowie**

**\*\*\*\*Ferienwohnungen. Wir freuen uns auf Sie**

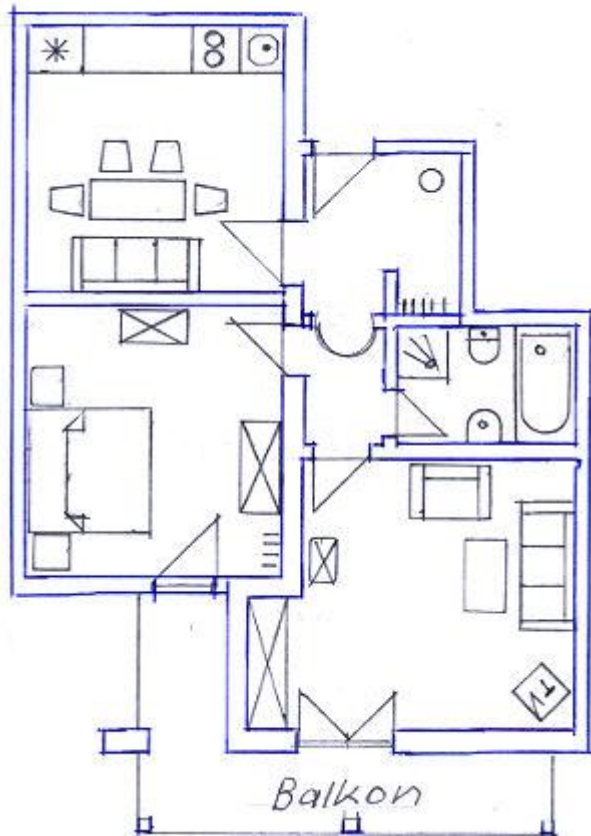
**Ihre NaturGastgeber Familie Stückl und Jais**

**\*\*\*EINZELZIMMER mit Dusche/WC, Sat-TV, Radio  
inkl. Ammergauer Alpenfrühstück, Preise pro Nacht**

1 oder 2 Nächte Aufenthalt	<b>Euro 25,-</b>
Ab 3 oder 4 Nächte Aufenthalt	<b>Euro 23,-</b>
Ab 5 Nächte Aufenthalt	<b>Euro 21,-</b>

**\*\*\*DOPPELZIMMER mit Dusche/WC,  
Sat-TV, Radio, Terrasse  
inkl. Ammergauer Alpenfrühstück, Preise pro Person/Nacht**

1 oder 2 Nächte Aufenthalt	<b>Euro 25,-</b>
Ab 3 oder 4 Nächte Aufenthalt	<b>Euro 23,-</b>
Ab 5 Nächte Aufenthalt	<b>Euro 21,-</b>



Ferienwohnung Panorama  
Grundriss, zum Vergrößern klicken!

## Ausstattung Ferienwohnung "Panorama"

- Wohnungsgröße 60 qm, 2 Personen, Balkon, 2. Stock
- Wohn- und Schlafraum getrennt
- Bad/Dusche/WC, Haarfön
- Hand- und Badetücher, sowie Bettwäsche werden gestellt
- Sat-TV, Radio und CD-Player
- Direktwahltelefon
- Wohnküche mit Schlafcouch
- Mikrowelle, Kaffeemaschine, Wasserkocher, Eierkocher, Toaster
- Auf Wunsch: [gefüllter Kühlschrank](#)
- Brötchenservice